

## 自衛消防隊(本部隊)の構成と活動内容

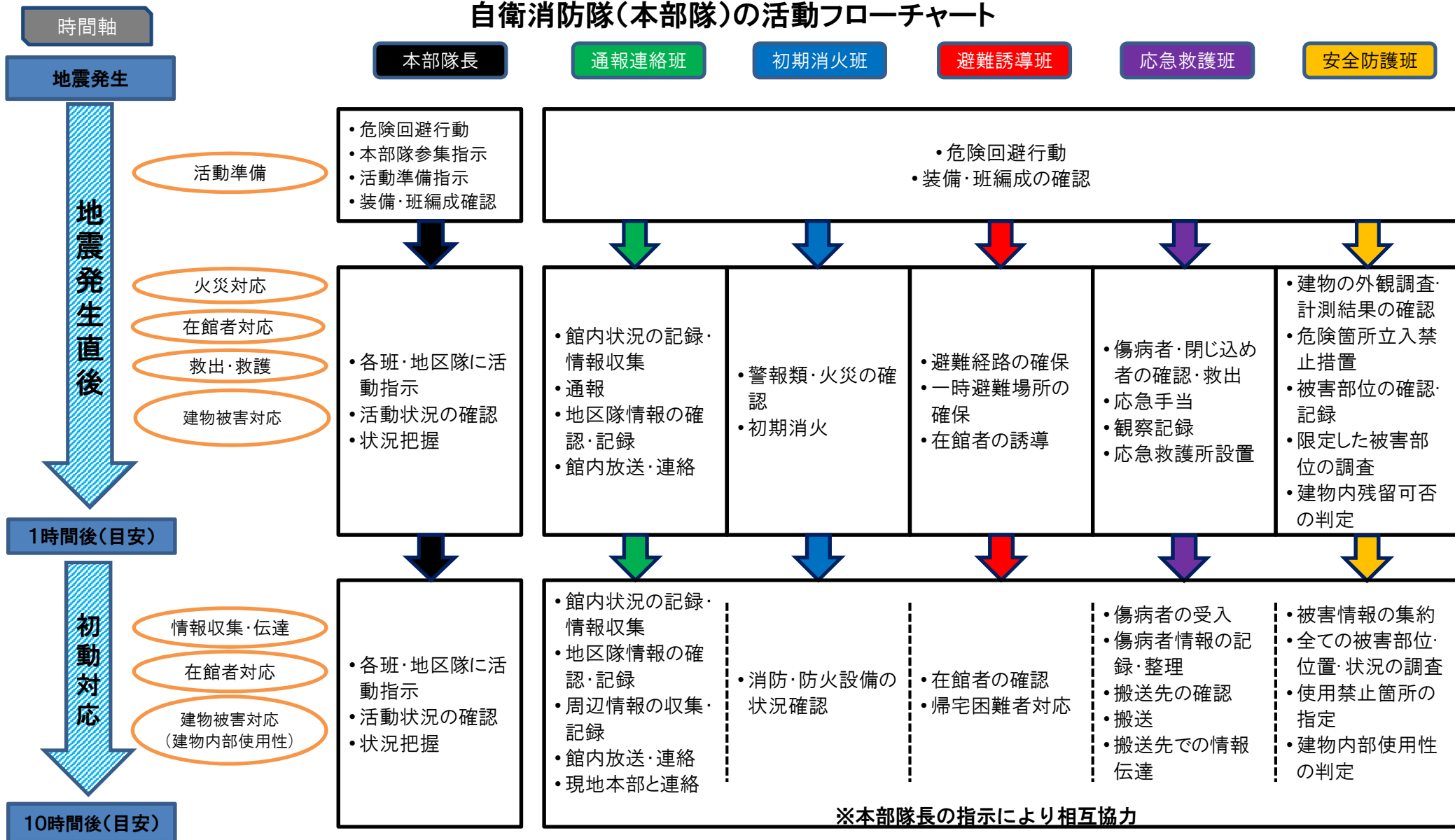
班編成・役割 災害対応分類		本部隊長	通報連絡班	初期消火班	避難誘導班	応急救護班	安全防護班
		指揮調整	状況確認・通報連絡	火災対応 防火・防煙設備確認	避難誘導 在館者対応	救出救護 応急救護所設置 傷病者受入対応	建物被害対応
1	活動準備	・危険回避行動 ・本部隊参集指示 ・活動準備指示 ・装備・班編成の確認	・危険回避行動 ・装備・班編成の確認	・危険回避行動 ・装備・班編成の確認	・危険回避行動 ・装備・班編成の確認	・危険回避行動 ・装備・班編成の確認	・危険回避行動 ・装備・班編成の確認
2	情報収集・伝達	・本部隊各班活動指示 ・地区隊活動指示 ・活動状況の確認 ・状況把握	・情報収集・記録 ・通報 ・地区隊情報確認・記録 ・館内放送・連絡 ・現地本部との連絡				
3	火災対応			・警報類・火災の確認 ・初期消火 ・消防・防火設備の確認	・避難経路の確保 ・一時避難場所の確保 ・避難誘導 ・在館者の確認		
4	救出・救護					・傷病者・閉じ込め救出 ・応急手当・観察記録 ・応急救護所の設置 ・傷病者の受入・記録 ・搬送先の確認・搬送	
5	在館者対応				・避難経路の確保 ・一時避難場所の確保 ・避難誘導 ・在館者の確認 ・帰宅困難者対応		
6	建物被害対応						・建物内残留可否の判定 ・建物内部使用性の判定

参考文献

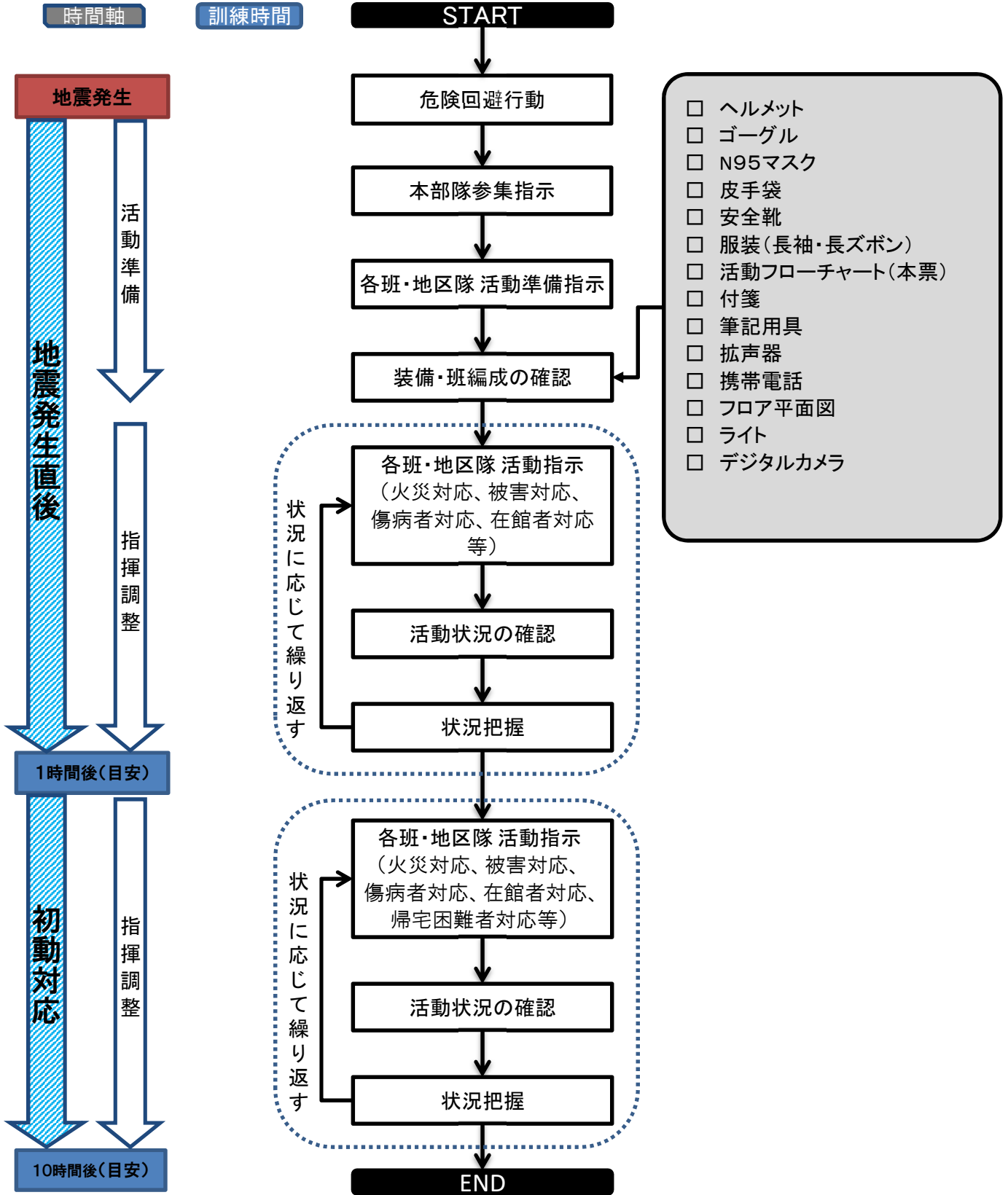
東京防災指導協会:防火管理の知識, 2009.4

総務省消防庁:改正消防法に基づく消防計画に関する調査検討事業報告書, 2010.2

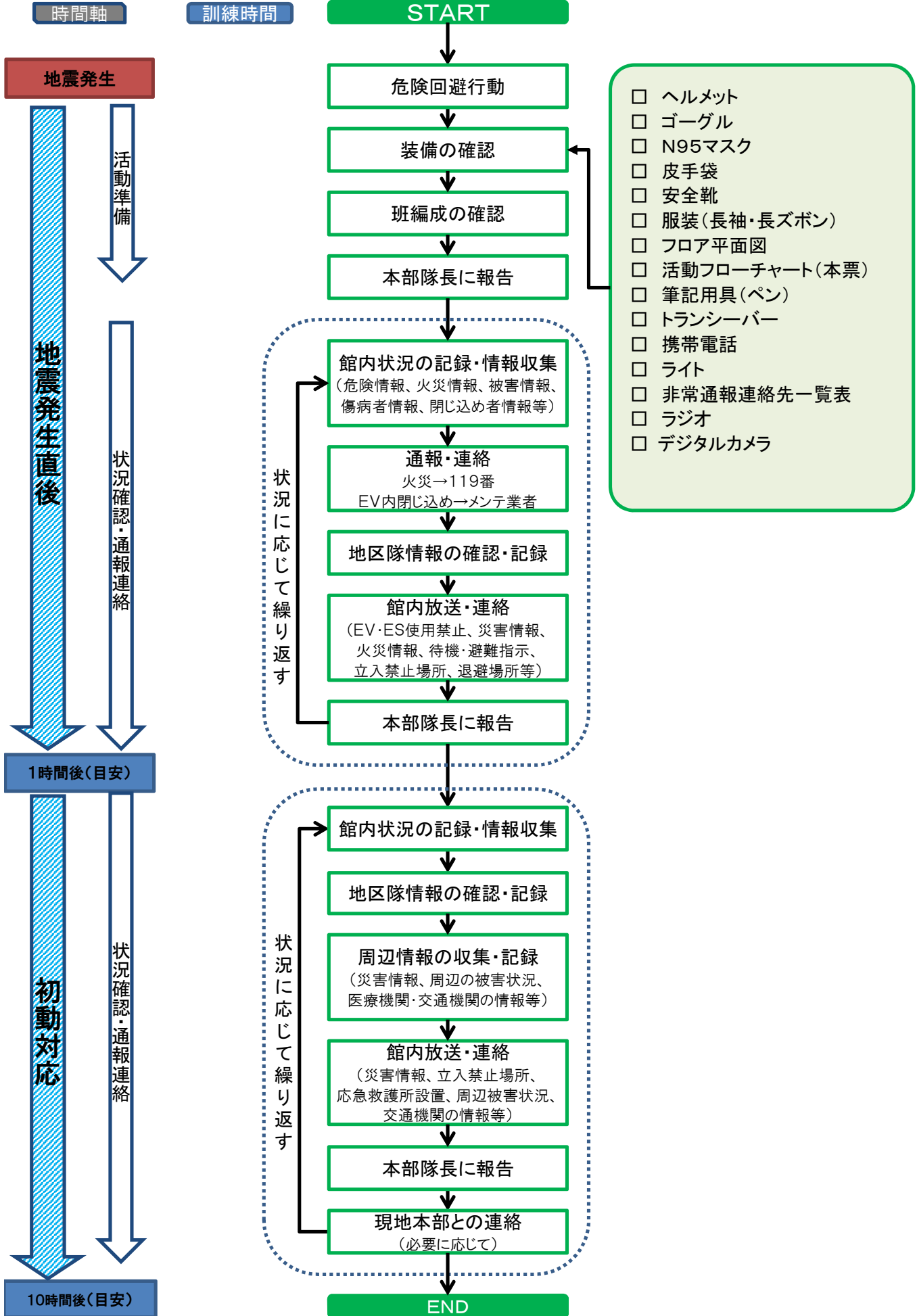
# 自衛消防隊(本部隊)の活動フローチャート



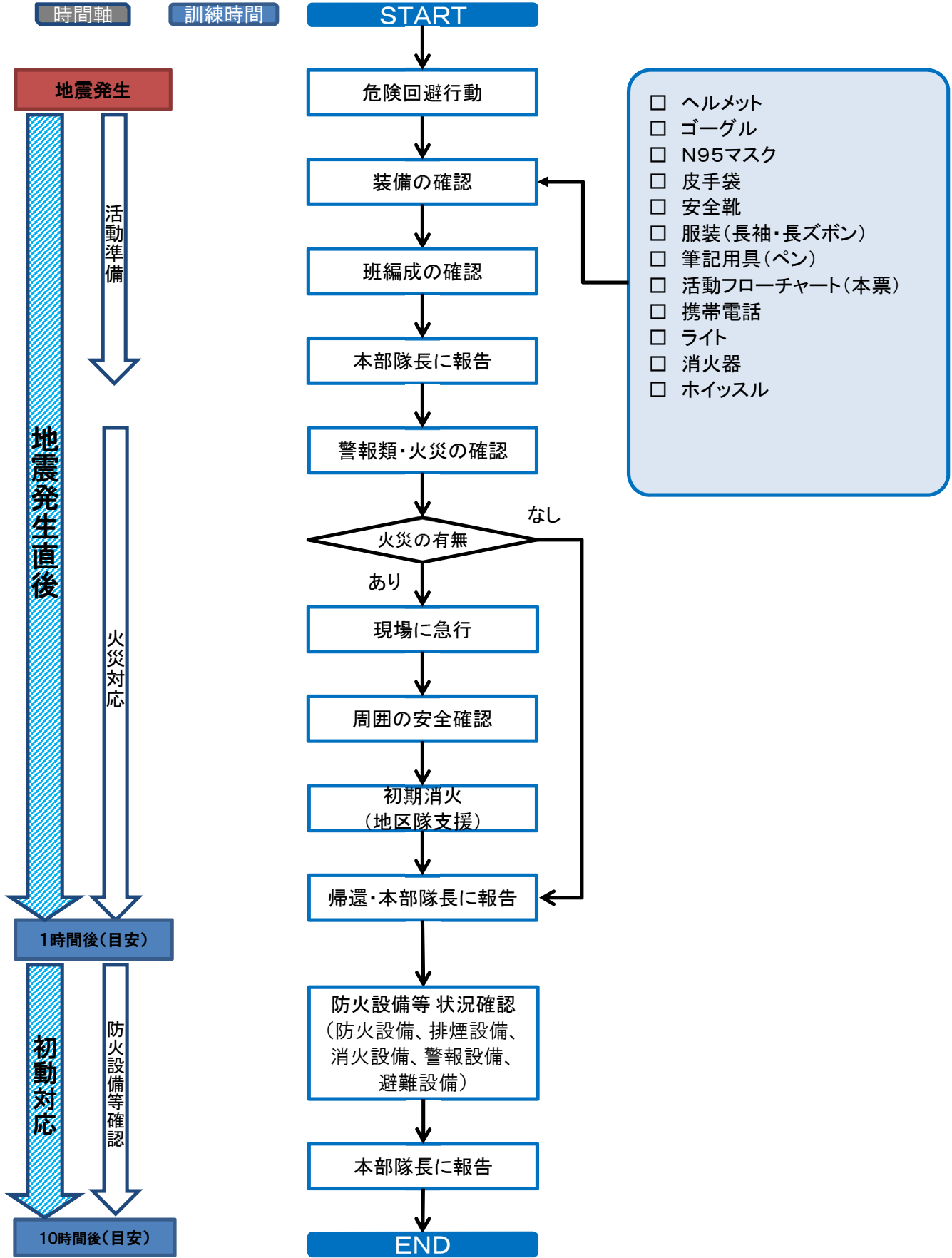
# 本部隊長 活動フローチャート



# 本部隊 通報連絡班 活動フローチャート



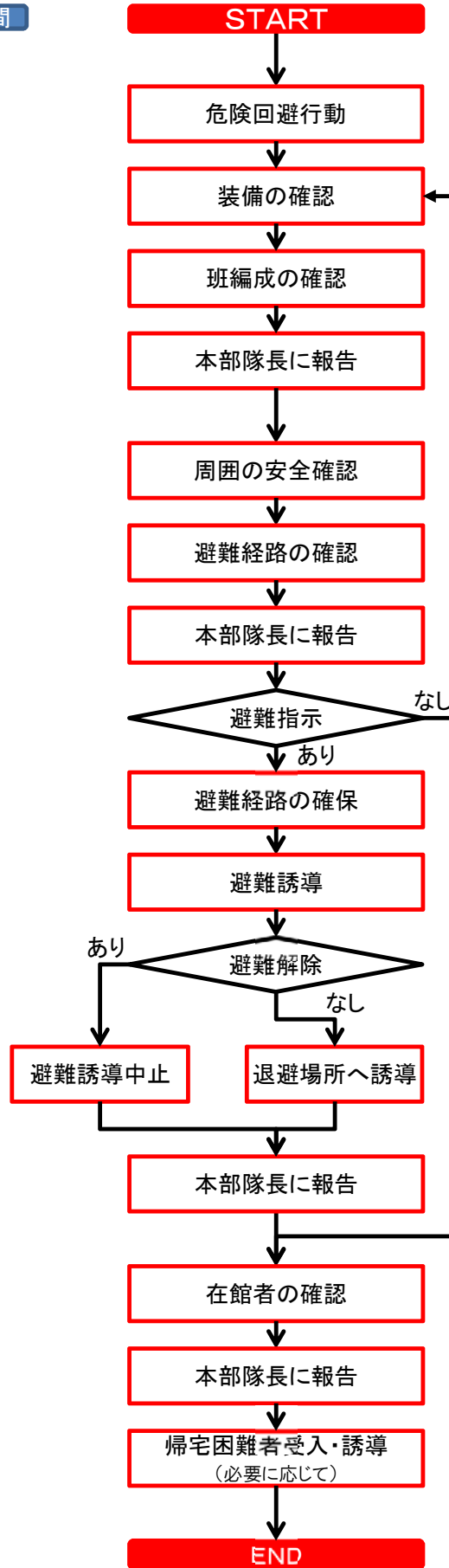
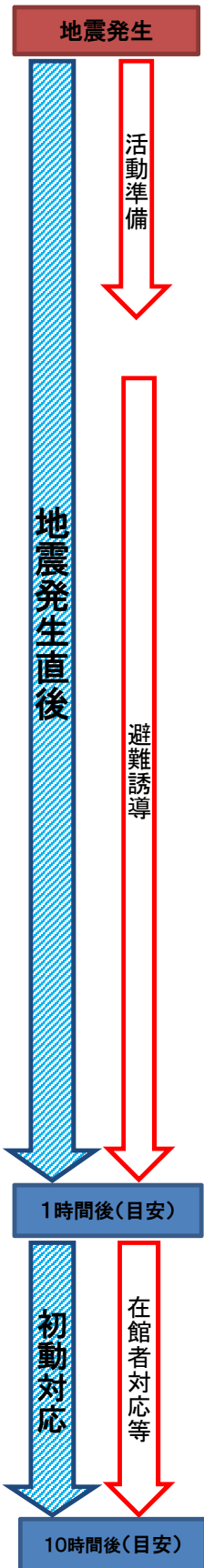
# 本部隊 初期消火班 活動フローチャート



# 本部隊 避難誘導班 活動フローチャート

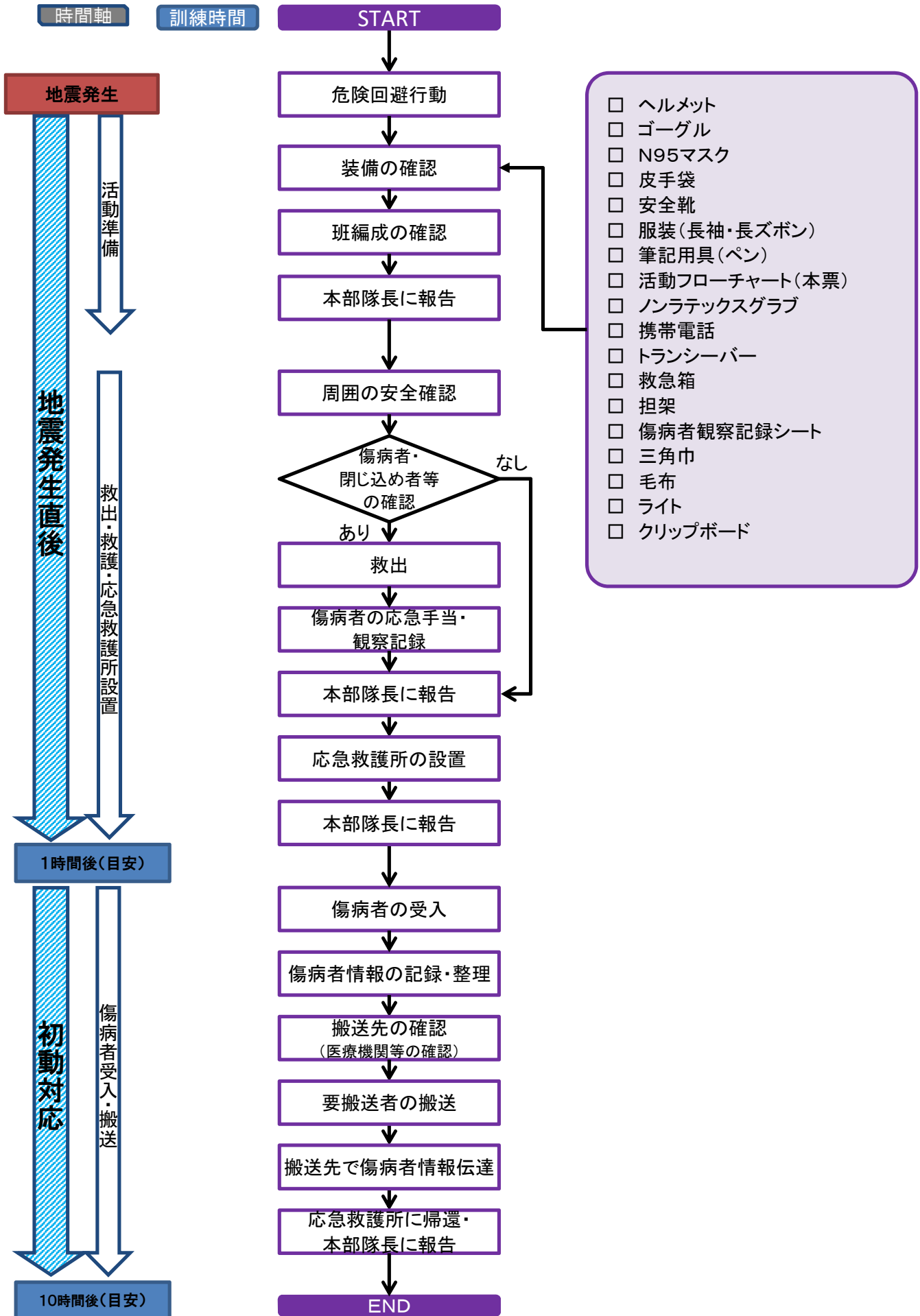
時間軸

訓練時間



- ヘルメット
- ゴーグル
- N95マスク
- 皮手袋
- 安全靴
- フロア平面図
- 服装(長袖・長ズボン)
- 筆記用具(ペン)
- 活動フローチャート(本票)
- ライト
- 従業員名簿
- 拡声器
- 携帯電話
- マスターキー
- 切断器具(ボルトクリッパー等)
- 破壊・救出器具(バール等)
- バリケード(スズランテープ等)
- ガムテープ

# 本部隊 応急救護班 活動フローチャート



# 本部隊 安全防護班 活動フローチャート

