

自衛消防隊(地区隊)の構成と活動内容

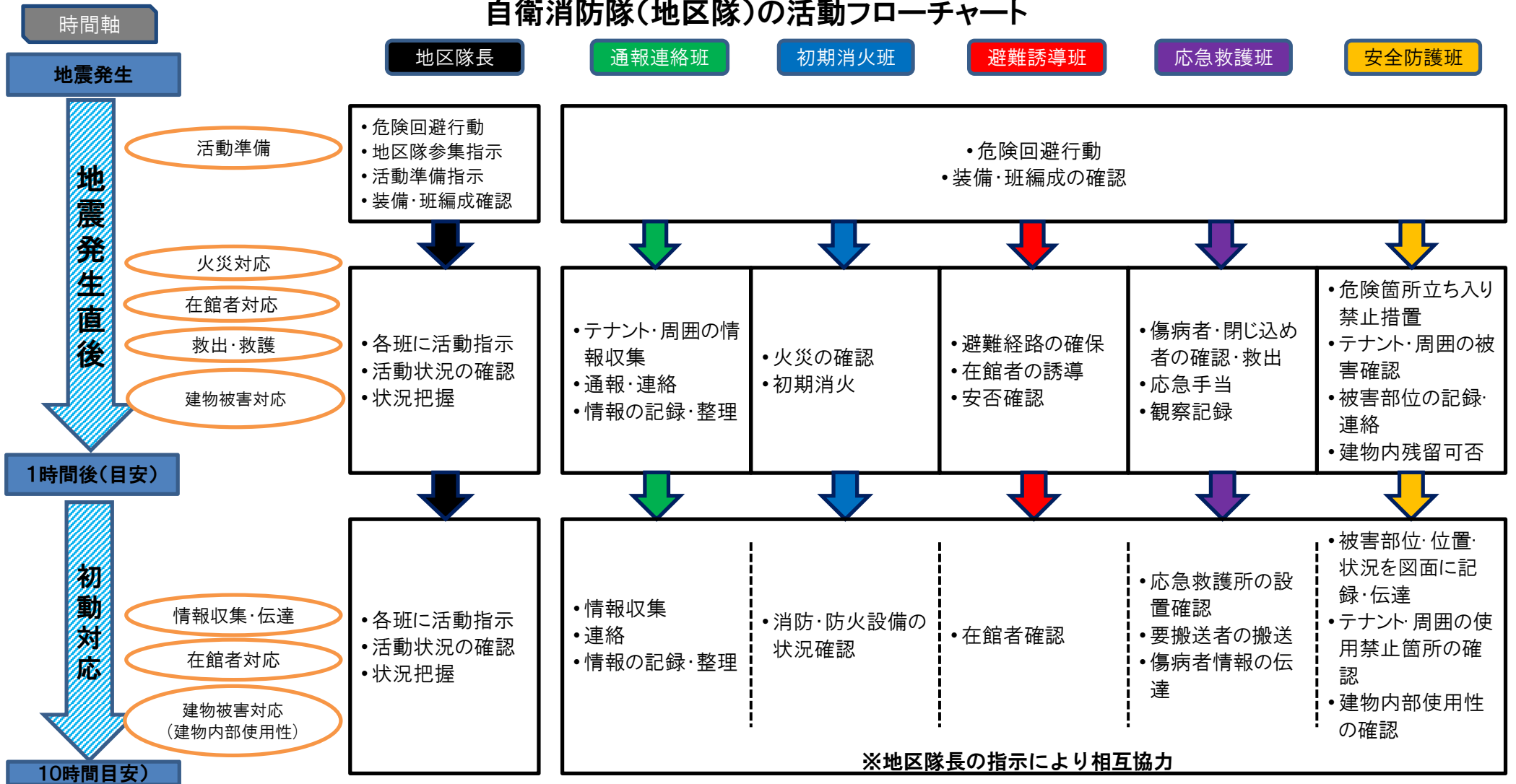
班編成・役割 災害対応分類		地区隊長	通報連絡班	初期消火班	避難誘導班	応急救護班	安全防護班
		指揮調整	状況確認・通報連絡	火災対応 防火・防煙設備確認	避難誘導 在館者対応	救出救護	建物被害対応
1	活動準備	・危険回避行動 ・地区隊参集指示 ・活動準備指示 ・装備・班編成の確認	・危険回避行動 ・装備・班編成の確認	・危険回避行動 ・装備・班編成の確認	・危険回避行動 ・装備・班編成の確認	・危険回避行動 ・装備・班編成の確認	・危険回避行動 ・装備・班編成の確認
2	情報収集・伝達	地区隊各班活動指示 ・活動状況の確認 ・状況把握	・テナント・周囲の情報 収集 ・通報・連絡 ・情報の記録・整理				
3	火災対応			・火災の確認 ・初期消火 ・消防・防火設備の 確認	・避難経路の確保 ・避難誘導		
4	救出・救護		・傷病者・閉じ込め者の 確認・救出 ・傷病者の応急手当・ 観察記録・搬送 ・情報伝達				
5	在館者対応		・在館者の誘導 ・安否確認 ・在館者確認				
6	建物被害対応		・危険箇所の立入禁止 ・テナント・周囲の被害 確認・記録・伝達 ・テナント・周囲の使用 禁止箇所の確認				

参考文献

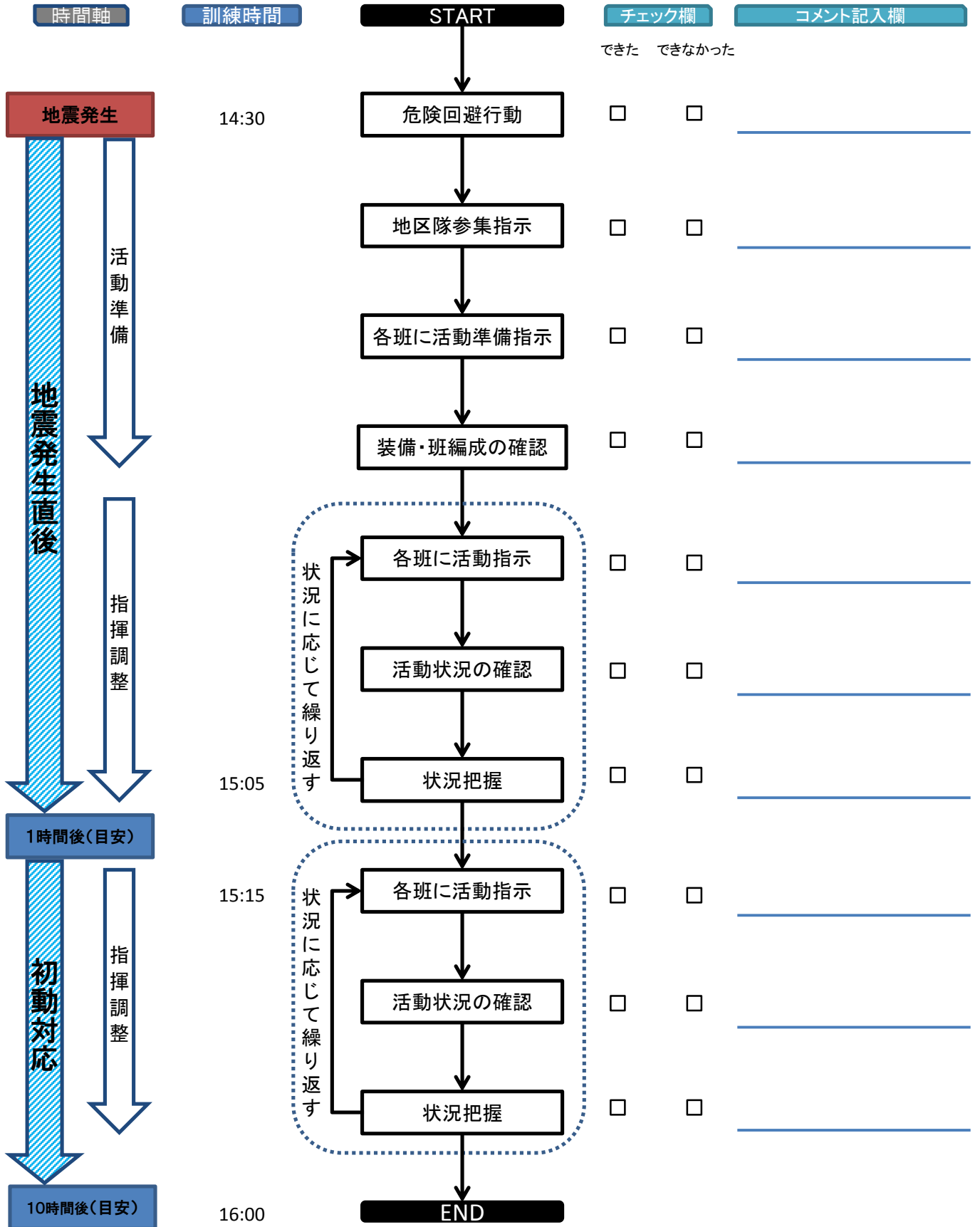
東京防災指導協会:防火管理の知識, 2009.4

総務省消防庁:改正消防法に基づく消防計画に関する調査検討事業報告書, 2010.2

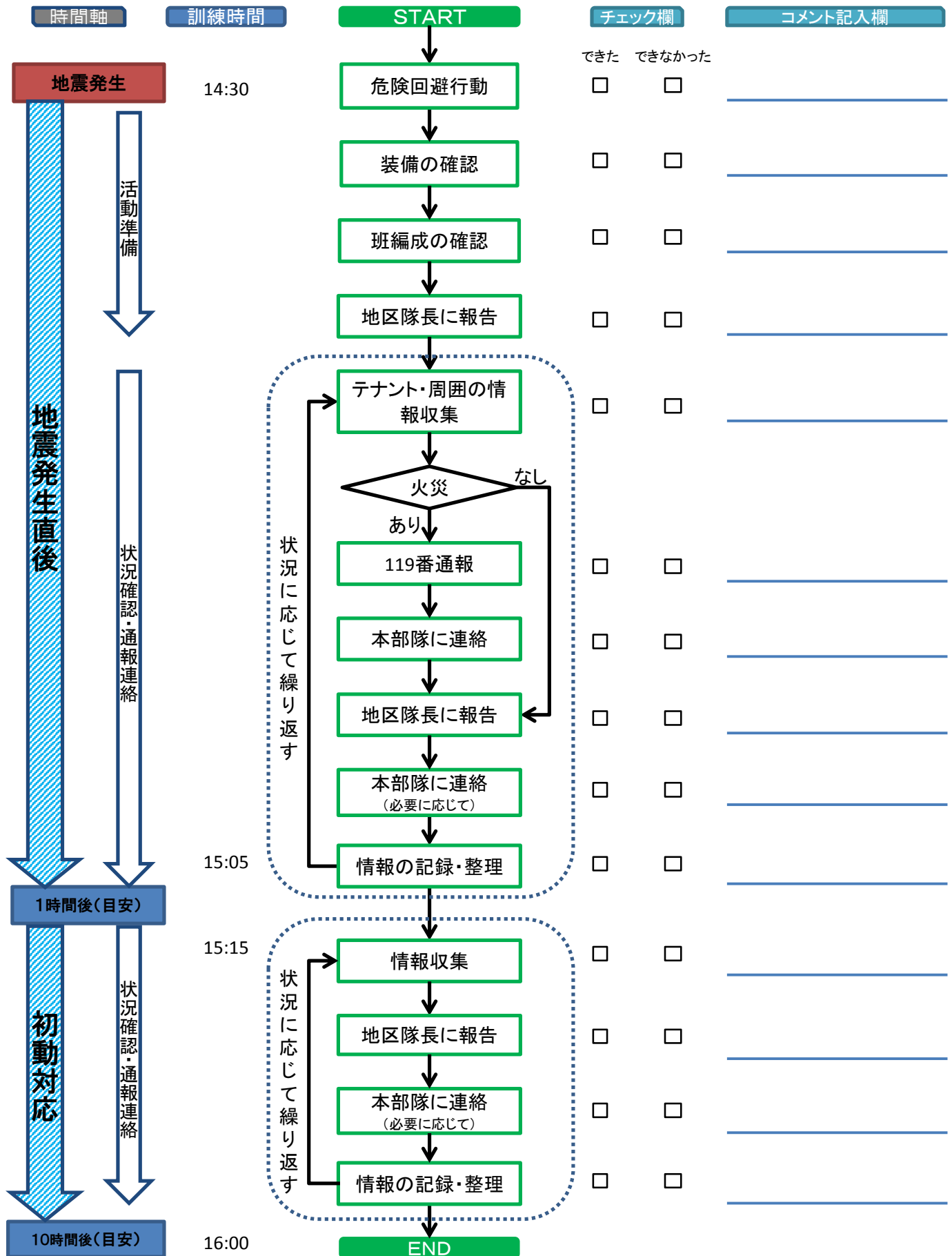
自衛消防隊(地区隊)の活動フローチャート



地区隊長 活動フローチャート



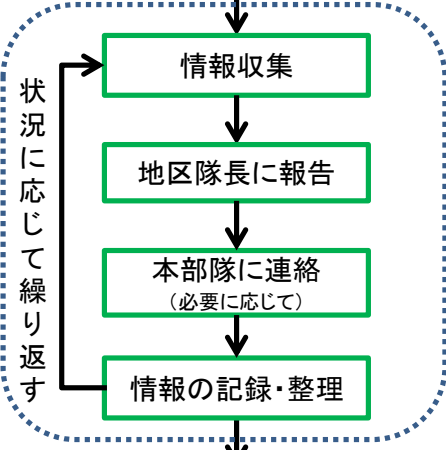
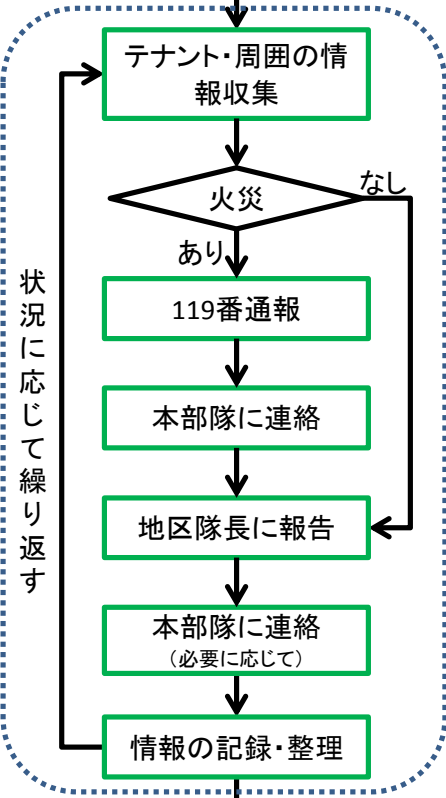
地区隊 通報連絡班 活動フローチャート



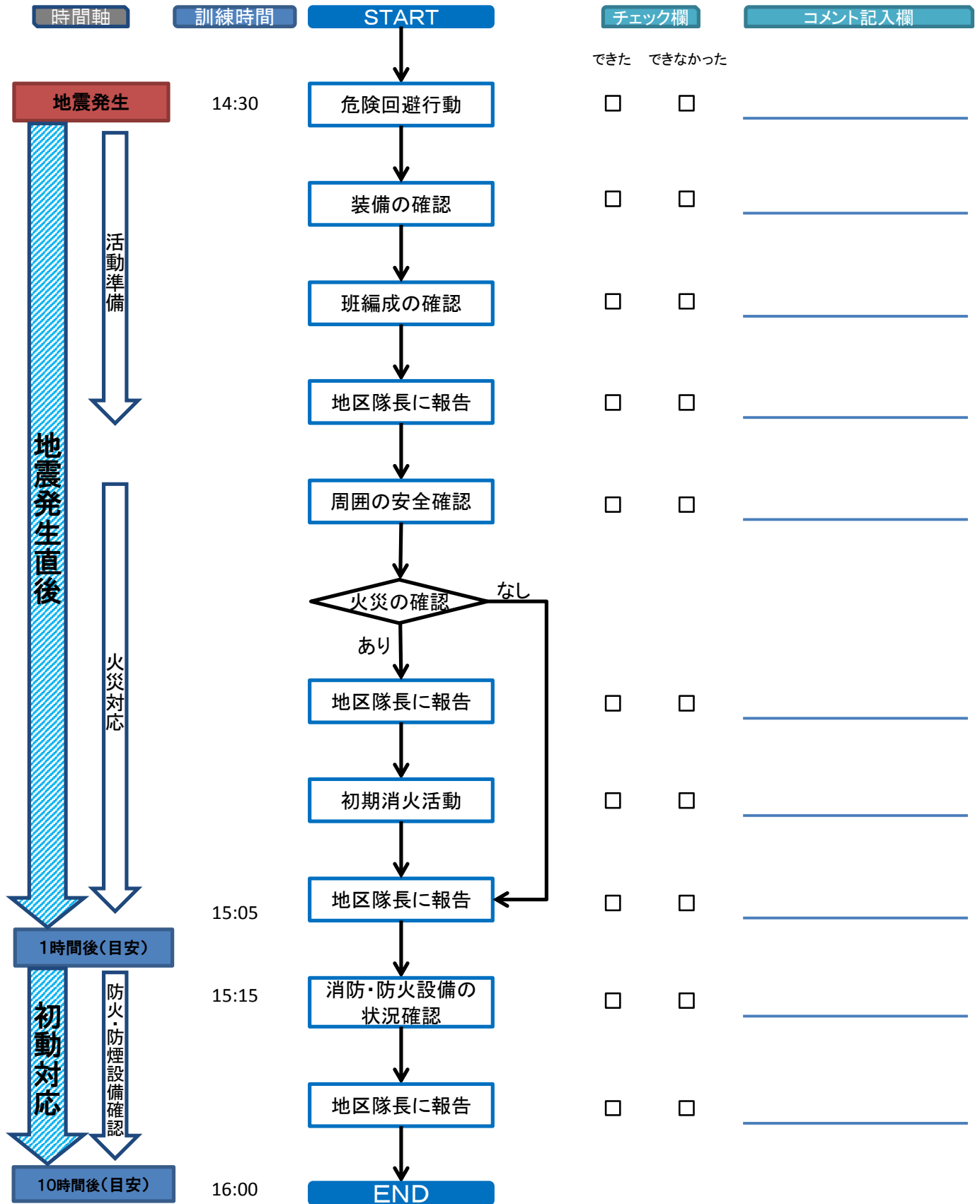
活動準備

状況確認・通報連絡

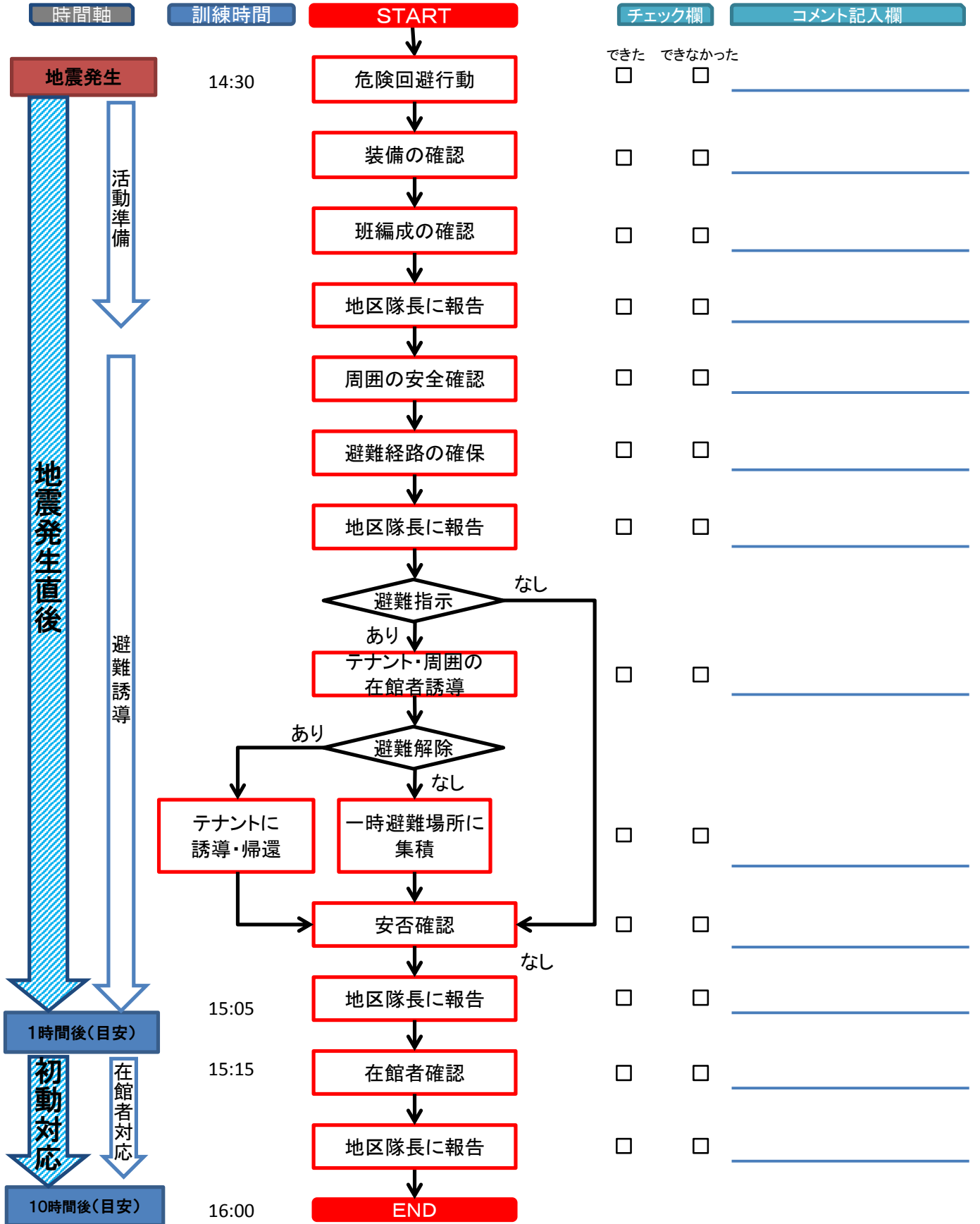
状況確認・通報連絡



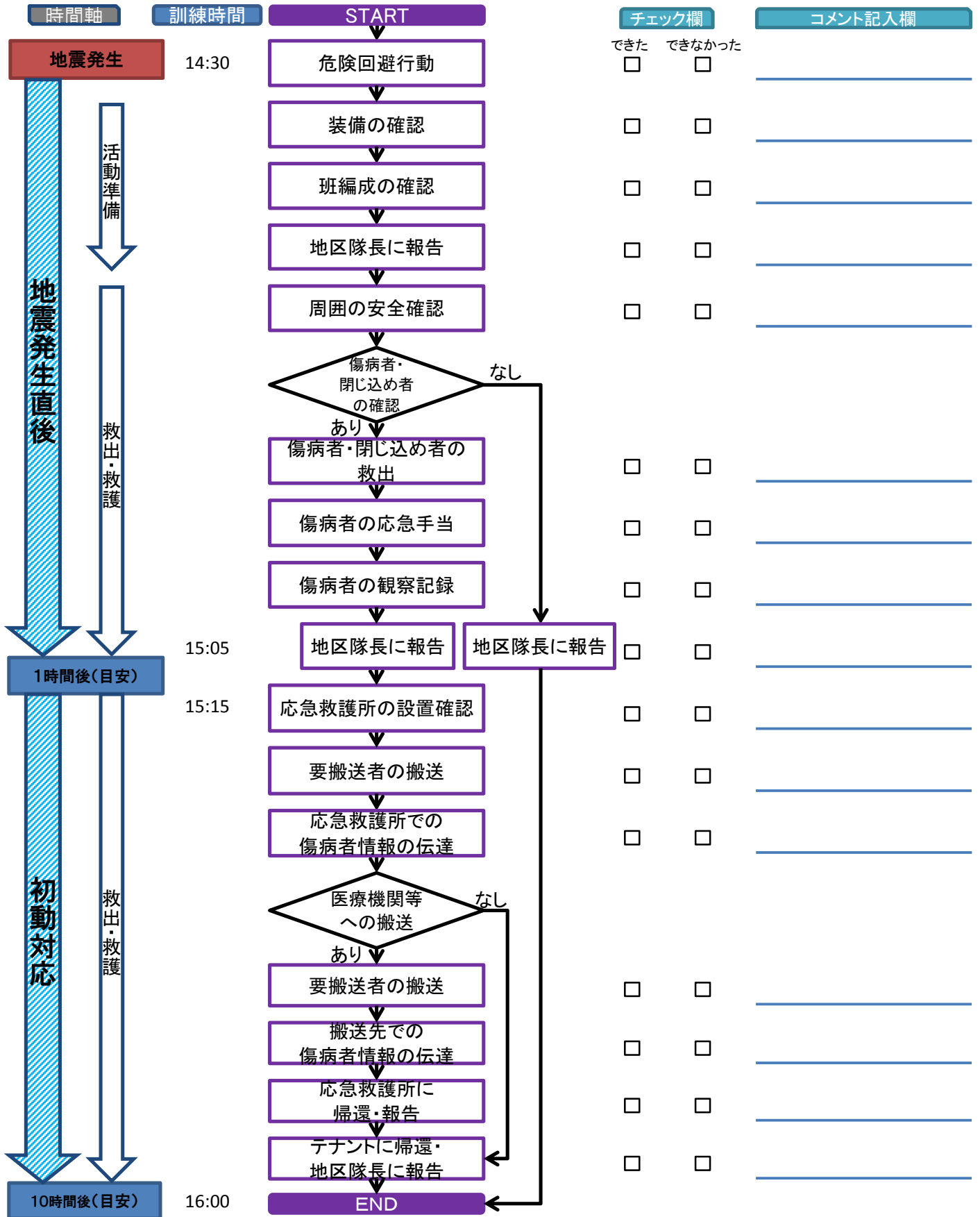
地区隊 初期消火班 活動フローチャート



地区隊 避難誘導班 活動フローチャート



地区隊 応急救護班 活動フローチャート



活動準備

救出・救護

救出・救護

地震発生直後

初動対応

10時間後(目安)

なし

あり

なし

あり

地区隊 安全防護班 活動フローチャート

