

防災 WEEK 2018  
2018.11.13~11.21



新宿駅周辺防災対策協議会

# プログラム

## 【体験型イベント】

### ① オープニングイベント - 防災コミュニケーションツール -

新宿駅周辺には、防災に役立つノウハウやツールを持った企業・大学が数多くあります。今回は、ドローンや携帯端末アプリ、VRと連動する地震動シミュレーターなど、防災のコミュニケーションを活性化する最先端のツールや活用手法を紹介します。今年度はこれに加えて、工学院大学のブランディング事業で開発中の「D-ZEV」の展示を予定。皆さんで、実際に体験してみましょう！

実施期間：11月13日（火） 10:00～17:00  
 実施場所：工学院大学新宿キャンパス1階 アトリウム

11月13日は献血バスも来ます！いざという時に命をつなぎとめる、私たちにできること。献血へご協力お願いします。献血受付時間は11:00～16:00です。

### ② “新宿ならではの” 炊き出し

新宿駅周辺はオフィスだけでなく商業施設や専門学校など、いざという時に「食」の観点から活動ができる方々がいらっしゃいます。今年も学校法人新宿学園新宿調理師専門学校の協力を得て、備蓄品（新宿区提供）を活用した炊き出しを行います！

実施期間：11月16日（金）11:30～13:00（提供予定食数配布次第終了） 提供食数：300食（予定）  
 実施場所：学校法人新宿学園 新宿調理師専門学校 玄関前

### ③ 災害用トイレ体験

新宿中央公園に備えてある災害用トイレの設置の確認を行うとともに、実際の状況を体験します。

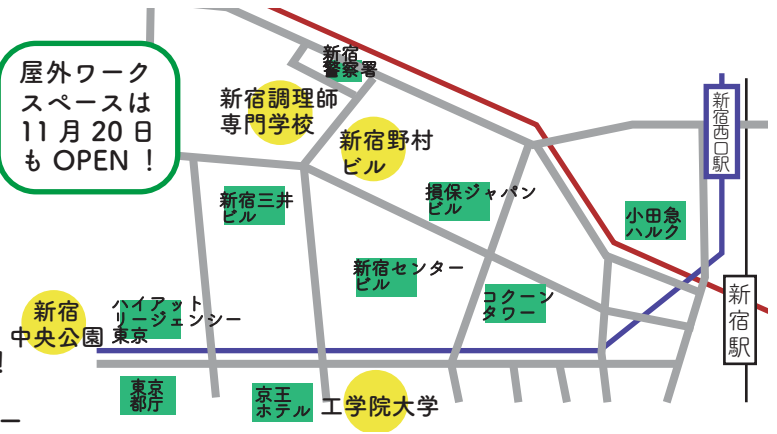
実施日：11月20日（火）午後  
 実施場所：新宿中央公園

屋外ワークスペースは11月20日もOPEN！

### ④ クロージングイベント - 防災Cafe-

防災食等を活用したCafeを開店。防災食を試食しながら、ゆっくりと新宿の防災について学びましょう。オープンスペースでは、災害時の電源供給のための社会実験として、屋外ワークスペースとして彩ります。みんなで野村ビルに集まりましょう！

実施日：11月21日（水）11:00～15:00（予定）  
 実施場所：新宿野村ビル オープンスペース,1階ロビー



## 【講演会】

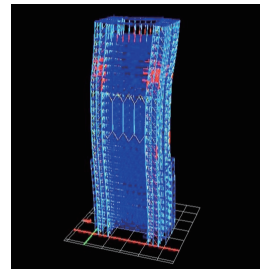
### 事業所の地震対策

気象庁が発表する地震・津波情報、長周期地震動に関する観測情報、長周期地震動対策を紹介いただくとともに、地震時の人的被害軽減のために東京消防庁が進める室内安全対策について学びます。

実施日時：11月13日（火） 14:00～16:00

実施場所：工学院大学新宿キャンパス6階 A0652教室

講師：「防災に活かす地震情報～知っていますか？長周期地震動階級～」  
 気象庁地震火山部管理課地震津波防災対策室調査官 久保剛太氏  
 「近年発生した地震被害と室内安全対策」  
 東京消防庁防災部震災対策課長 水村一明氏



## 【企画展示】

### 協議会活動パネル展

新宿駅周辺防災対策協議会の活動も10年を過ぎました。この展示会ではこれまでの活動を振り返ると共に、地元企業等のCSR活動・防災活動等を紹介します。

実施期間：11月13日（火）～21日（水）

実施場所：工学院大学新宿キャンパス1階 アトリウムほか

## スケジュールMAP

	11/13	11/14	11/15	11/16	11/17	11/18	11/19	11/20	11/21
協議会訓練			西口訓練						
体験型イベント	防災ツール体験			炊き出し				災害トイレ体験	防災Cafe
講演会	地震対策講演会								
企画展示	協議会・ブランディング企画展								

### 【協力】

東京都、新宿区  
 学校法人新宿学園新宿調理師専門学校  
 新宿野村ビル、東京都赤十字血液センター  
 学校法人工学院大学  
 工学院大学1部学生自治会

本プログラムは私立大学研究ブランディング事業「巨大都市・複合災害に対する建築・情報学融合によるエリア防災活動支援技術の開発と社会実装」と連携して実施しています。