

情報を書き込む:
アイコンのスタンプリストが表示されます。登録したいアイコンのスタンプを選び、地図の上でスタンプを押すと情報を書き込むことができます。

拡大する:
指定した範囲を拡大して表示します

虫眼鏡:
虫眼鏡で地図を拡大しながら表示します

スクロール:
マウスのボタンを押したまま動かすと地図が移動します

アイコンをクリックすると情報を表示します

アイコンの大きさを設定できます
アイコンサイズ:
[Large] [Medium] [Small] [Smaller] [Smallest]

カバンをクリック

さがす:
目標物(学校や住所)の名前や住所から位置をさがします

はかる:
地図上に線を描いて距離をはかったり、多角形を描いて面積をはかります

印刷:
今表示している地図を印刷します。

位置を確かめる:
豊橋市全体を表示する小さな地図が表示されます。今表示している地域を青枠で表示します。小さな地図の中で見たい地域をクリックするとその位置に移動します。

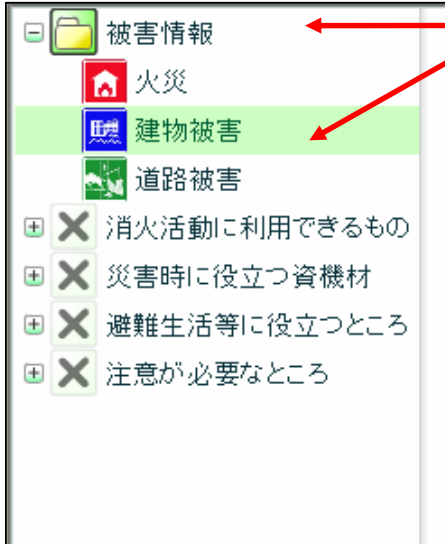
ハザードマップ:
東海地震・東南海地震の被害予想を地図に重ねて表示します。ツリーから見たいハザードマップを選択します。

凡例：計測震度

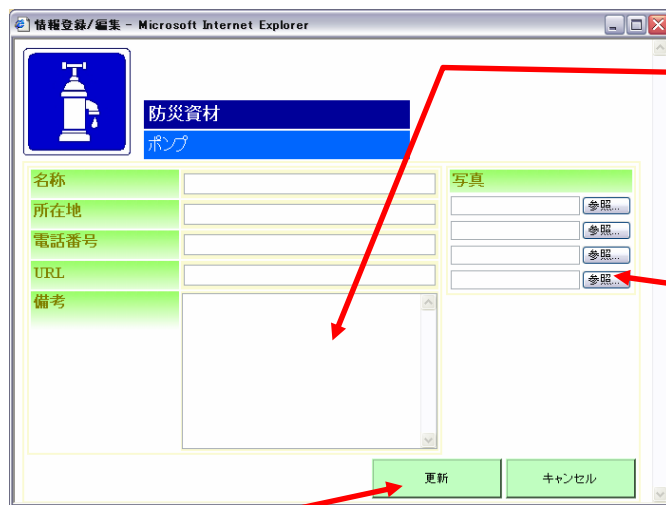
震度0
震度1
震度2
震度3
震度4
震度5弱
震度5強
震度6弱
震度6強
震度7

情報の書き込み方

- ① 女の子のカバンをクリックして持ち物を表示します。
- ② 持ち物からスタンプをクリックすると「スタンプグループの一覧」が画面左側に表示されます。
スタンプグループを選択するとグループの「スタンプ一覧」が表示されます。



- ③ スタンプをクリックして選ぶとマウスカーソルがスタンプの形になります。スタンプを押したい位置にカーソルを移動してマウスをクリックします。
- ④ 地図上にアイコンが表示され、情報を入力する画面が表示されます



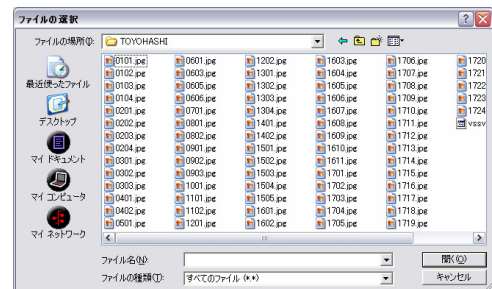
⑥ 情報を入力します

例として“消火器の場合”は

[名称] 管理番号
[備考] 消火器タイプ:粉末消火器
使用期限:2005年8月6日

と記入する。

- ⑦ 写真を登録したいときは「参照」ボタンを押し表示されたダイアログから自分のPCに保存されている写真を選択します。



- ⑧ 「更新」ボタンを押すと情報が登録されます。